

Η ΚΑΘΗΜΕΡΙΝΗ Α.Ε.
ΕΚΔΟΣΗ ΕΝΤΥΠΩΝ – ΜΕΣΑ ΜΑΖΙΚΗΣ ΕΠΙΚΟΙΝΩΝΙΑΣ

**ΠΑΡΟΥΣΙΑΣΗ
ΟΙΚΟΝΟΜΙΚΩΝ ΜΕΓΕΘΩΝ
ΤΗΣ ΧΡΗΣΗΣ 2006**

ΜΑΪΟΣ 2007



ΔΗΛΩΣΗ

- Η Εταιρία δημιούργησε την παρουσίαση αυτή για να ενημερώσει τους πελάτες και τους μετόχους της.
- Η παρουσίαση αυτή έχει καθαρά πληροφοριακό σκοπό και δεν προτείνει την αγορά, πώληση ή διατήρηση των μετοχών της εταιρίας. Ο μέτοχος θα πρέπει να βασίζεται στην δική του κρίση, οικονομική κατάσταση ή στην συμβουλή ειδικών επενδυτικών συμβούλων.
- Απαγορεύεται οποιαδήποτε αναπαραγωγή, χρήση ή διανομή του παρόντος υλικού χωρίς την προηγούμενη έγγραφη συμφωνία της Εταιρίας.



Η ΚΑΘΗΜΕΡΙΝΗ

Ημερήσια Πολιτική και Οικονομική Εφημερίδα

ΕΠΙΧΕΙΡΗΣΙΑΚΟ ΚΕΝΤΡΟ ΚΑΙ ΔΙΕΥΘΥΝΣΗ

ΚΑΘ

Η ΚΑΘΗΜΕΡΙΝΗ Α.Ε. – ΣΥΝΤΟΜΗ ΠΑΡΟΥΣΙΑΣΗ

- Η εταιρία ιδρύθηκε το 1988.
- Η εταιρία από το 2000 είναι εισηγμένη στο Χρηματιστήριο Αθηνών με τον κωδικό ΚΑΘΗ.
- Εκδίδει την εφημερίδα 'Η ΚΑΘΗΜΕΡΙΝΗ'.
- Η εφημερίδα κατέχει την πρώτη θέση σε κυκλοφορία στον πρωινό Τύπο με μέσο όρο πωλήσεων 38.000 φύλλα και είναι τρίτη σε κυκλοφορία στον Κυριακάτικο Τύπο με πωλήσεις που ξεπερνούν τις 200.000 φύλλα.

Η εταιρία συμμετέχει στις εταιρίες:

- **ΑΡΓΟΝΑΥΤΗΣ Ε.Ε.Π.Ν.** (κατέχει το 100%)

Η συμμετοχή αυτή αφορούσε στην επένδυση ποσού 23,7 εκατ. δολαρίων και έχει αποδώσει υπό μορφή μερισμάτων μέχρι 31.12.2006 το ποσό των 31,7 εκατ. δολαρίων. Η εταιρία σήμερα εκμεταλλεύεται το δεξαμενόπλοιο «ΩΚΕΑΝΙΣ». Για την επόμενη τριετία έχει εξασφαλίσει συμβόλαια που θα τις αποφέρουν κέρδη της τάξεως των 10 εκατ. δολαρίων ετησίως.

Τα ταμειακά της διαθέσιμα ανέρχονται σε 48 εκατ. ευρώ, τα οποία προήλθαν από την υπεραξία των τριών πωληθέντων πλοίων.

Η ΚΑΘΗΜΕΡΙΝΗ Α.Ε. – ΣΥΝΤΟΜΗ ΠΑΡΟΥΣΙΑΣΗ

- **Ι.Η.Τ. – ΚΑΘΗΜΕΡΙΝΗ Α.Ε.** (κατέχει το 50%)

Η εταιρία κυκλοφορεί σε κοινή έκδοση την ΙΗΤ και την αγγλική έκδοση της ΚΑΘΗΜΕΡΙΝΗΣ

- **ΜΕΛΩΔΙΑ Α.Ε.** (κατέχει το 100%)

Η εταιρία είναι ιδιοκτήτρια και εκμεταλλεύεται τον Ρ/Σ ΜΕΛΩΔΙΑ FM 99,2

- **ΑΤΕ ΕΡΓΩΝ Α.Ε.** (κατέχει το 100%)

Η εταιρία είναι ιδιοκτήτρια του κτιρίου στο Ν. Φάληρο, συνολικής επιφάνειας 9.000 τ.μ., στο οποίο είναι εγκατεστημένες και λειτουργούν οι εταιρίες του ομίλου.

- **ΕΝΤΥΠΕΣ & ΔΙΚΤΥΑΚΕΣ ΕΚΔΟΣΕΙΣ Α.Ε.** (κατέχει το 100%)

Η εταιρία επιμελείται τις περιοδικές εκδόσεις και το site της εφημερίδας.

- **ΕΞΕΡΕΥΝΗΤΗΣ - ΕΞΠΛΟΡΕΡ Α.Ε.Ε.** (κατέχει το 82,65%)

Η εταιρία δραστηριοποιείται στις εκδόσεις.

Η ΚΑΘΗΜΕΡΙΝΗ Α.Ε. – ΣΥΝΤΟΜΗ ΠΑΡΟΥΣΙΑΣΗ

- **MAISON ΕΚΔΟΤΙΚΗ Α Ε.** (κατέχει το 50%)

Η εταιρία εκδίδει το περιοδικό MAISON DECORATION, το οποίο κυκλοφορεί με την ΚΑΘΗΜΕΡΙΝΗ της Κυριακής.

- **ΕΥΡΩΠΗ Α.Ε.** (κατέχει το 21%)

Είναι το πρακτορείο διανομής του ημερήσιου και περιοδικού τύπου.

- **ΚΑΤΑΣΤΗΜΑΤΑ ΤΥΠΟΥ ΣΤΟ ΔΙΕΘΝΕΣ ΑΕΡΟΔΡΟΜΙΟ Α.Ε.** (κατέχει το 25%)

Η εταιρία εκμεταλλεύεται τα βιβλιοπωλεία Press Point στο Αεροδρόμιο «Ελ. Βενιζέλος».

- **ΑΠΟΣΤΟΛΗ Α.Ε.** (κατέχει το 20%)

Η εταιρία δραστηριοποιείται στον τομέα των διανομών.

- **ΑΡΚΤΟΣ ΕΚΔΟΤΙΚΗ Ε.Π.Ε.** (κατέχει το 30%)

Η εταιρία εκδίδει το περιοδικό «ΕΛΛΗΝΙΚΟ ΠΑΝΟΡΑΜΑ».

ΕΝΘΕΤΑ ΕΦΗΜΕΡΙΔΑΣ



ΟΙΚΟΝΟΜΙΚΑ ΣΤΟΙΧΕΙΑ

Ο ΟΜΙΛΟΣ

Ποσά σε εκατ. €	2006	2005	Μεταβολή
Πωλήσεις	106,00	83,05	27,6%
Μικτό κέρδος	32,70	24,51	33,4%
Μικτό περιθώριο	30,85%	29,51%	4,5%
Αποτελέσματα Προ Φόρων Χρηματοδοτικών και επενδυτικών Αποτελεσμάτων και Αποσβέσεων	7,12	8,72	-18,3%
Αποτελέσματα Προ Φόρων Χρηματοδοτικών και επενδυτικών Αποτελεσμάτων	2,14	3,24	-34,0%
Κέρδη προ φόρων	6,06	4,35	39,3%
Φόροι	-0,56	-0,54	3,7%
Κέρδη μετά από Φόρους	5,50	3,81	44,4%
Κέρδη ανά Μετοχή	0,33	0,22	50,0%

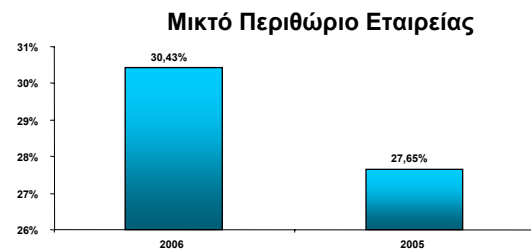
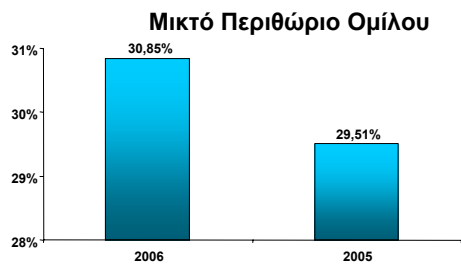
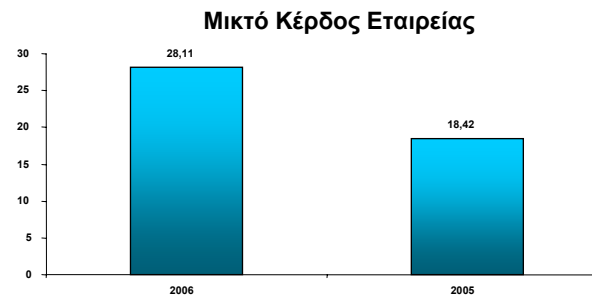
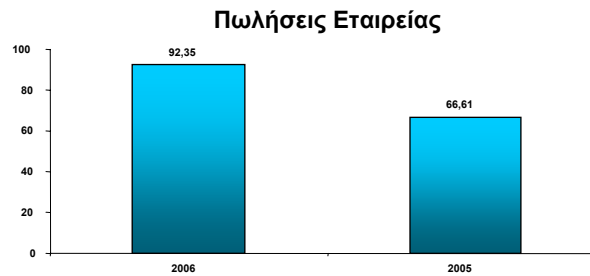
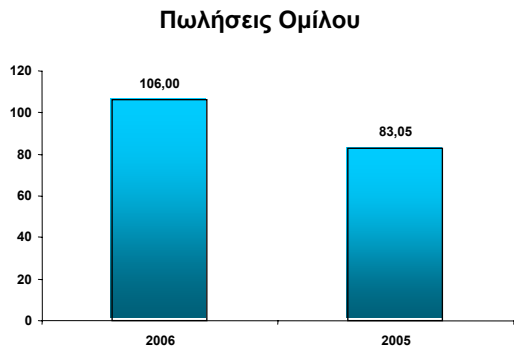


Η ΚΑΘΗΜΕΡΙΝΗ

Ημερήσια Πολιτική και Οικονομική Εφημερίδα

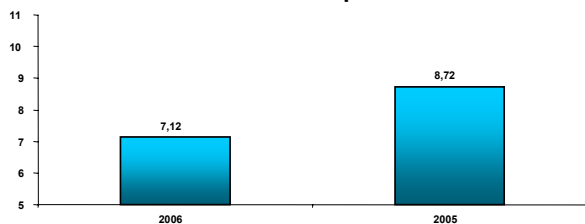
ΔΡΑΣΗ - ΚΕΡΤΣΑΡ 2 - ΙΟΥΝΙΟΣ 2007

ΟΙΚΟΝΟΜΙΚΑ ΣΤΟΙΧΕΙΑ

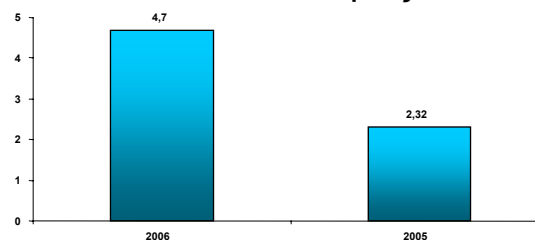


ΟΙΚΟΝΟΜΙΚΑ ΣΤΟΙΧΕΙΑ

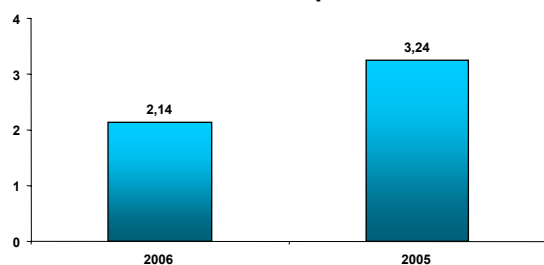
EBITDA Ομίλου



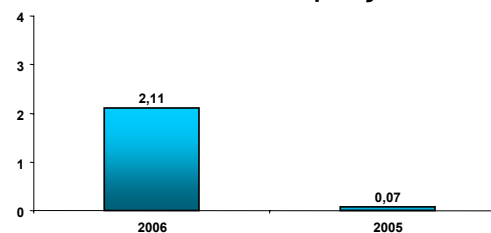
EBITDA Εταιρείας



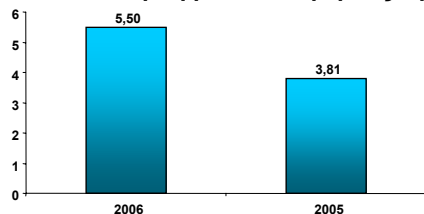
EBIT Ομίλου



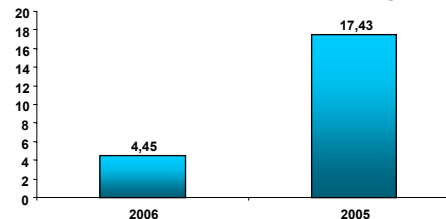
EBIT Εταιρείας



Κέρδη μετά από φόρους Ομίλου



Κέρδη μετά από φόρους Εταιρείας

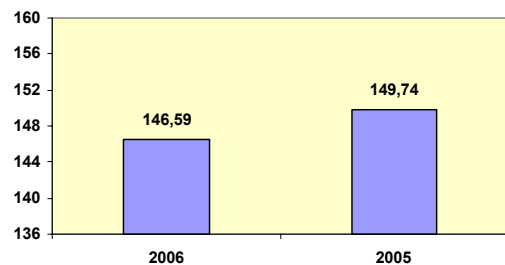


Από την πώληση τριών πλοίων στη χρήση 2005 της θυγατρικής ΑΡΓΟΝΑΥΤΗΣ Ε.Ε.Π.Ν. μειώθηκε ο τζίρος, με συνέπεια να παρουσιαστεί μείωση των αποτελεσμάτων σε επίπεδο EBITDA και EBIT και αύξηση των χρηματοοικονομικών εσόδων και του αποτελέσματος μετά φόρων.

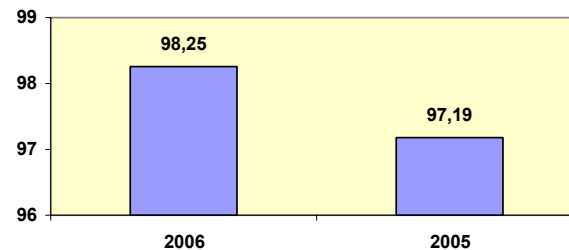
Στα κέρδη της χρήσης 2006 περιλαμβάνονται μερίσματα από θυγατρική εταιρεία ποσού € 3 εκατ., έναντι ποσού € 17,7 εκατ. στη χρήση 2005.

ΙΔΙΑ ΚΕΦΑΛΑΙΑ & ΥΠΟΧΡΕΩΣΕΙΣ

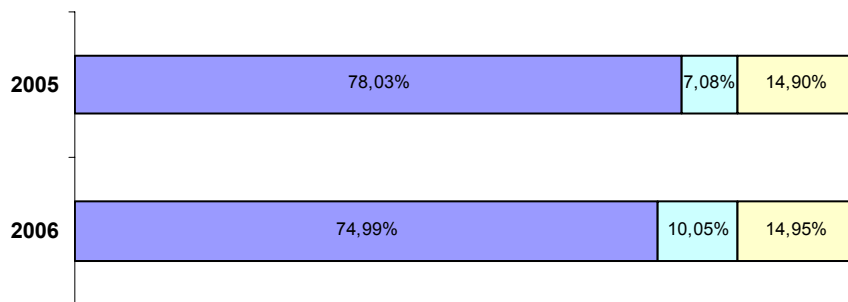
Σύνολο Ιδίων Κεφαλαίων Ομίλου



Σύνολο Ιδίων Κεφαλαίων Εταιρείας

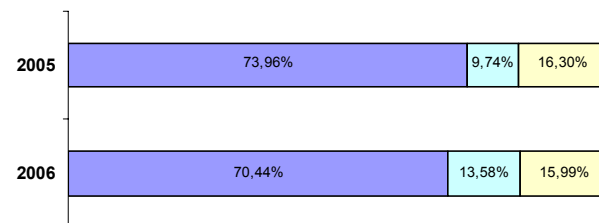


Χρηματοοικονομική διάρθρωση Ομίλου



- Σύνολο Ιδίων Κεφαλαίων
- Σύνολο Μακροπροθέσμων Υποχρεώσεων
- Σύνολο Βραχυπροθέσμων Υποχρεώσεων

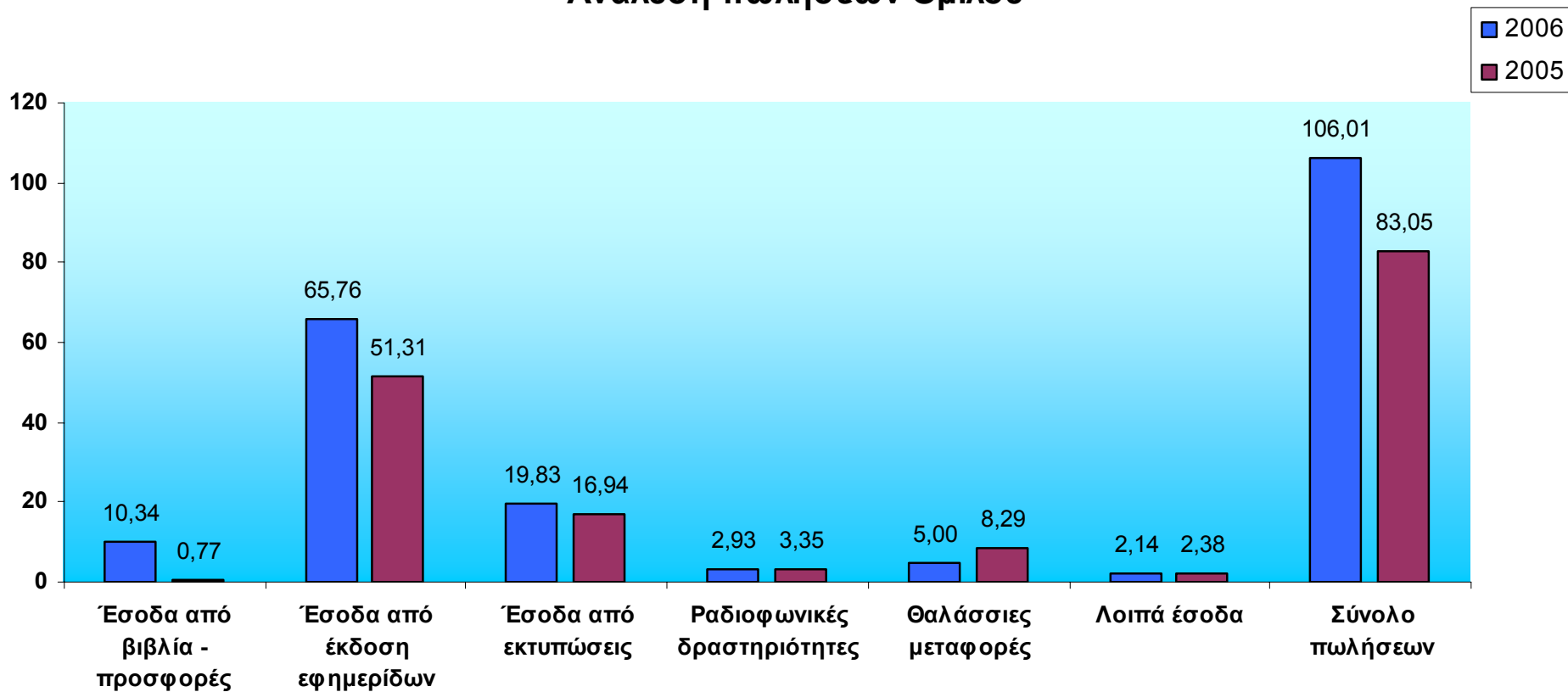
Χρηματοοικονομική διάρθρωση Εταιρείας



- Σύνολο Ιδίων Κεφαλαίων
- Σύνολο Μακροπροθέσμων Υποχρεώσεων
- Σύνολο Βραχυπροθέσμων Υποχρεώσεων

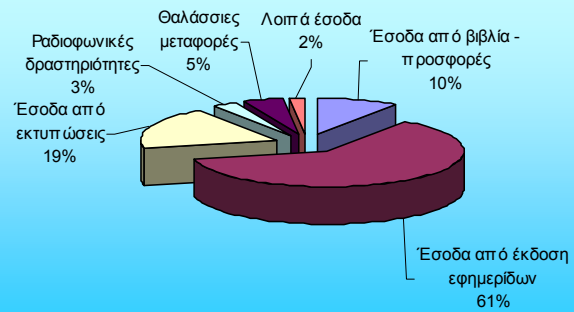
ΚΥΚΛΟΣ ΕΡΓΑΣΙΩΝ - ΑΝΑΛΥΣΗ

Ανάλυση πωλήσεων Ομίλου

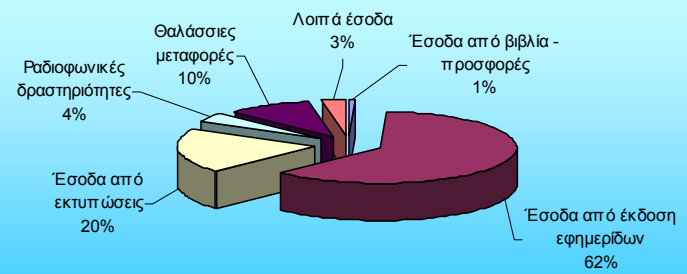


ΚΥΚΛΟΣ ΕΡΓΑΣΙΩΝ - ΑΝΑΛΥΣΗ

Διάρθρωση πωλήσεων Ομίλου 2006

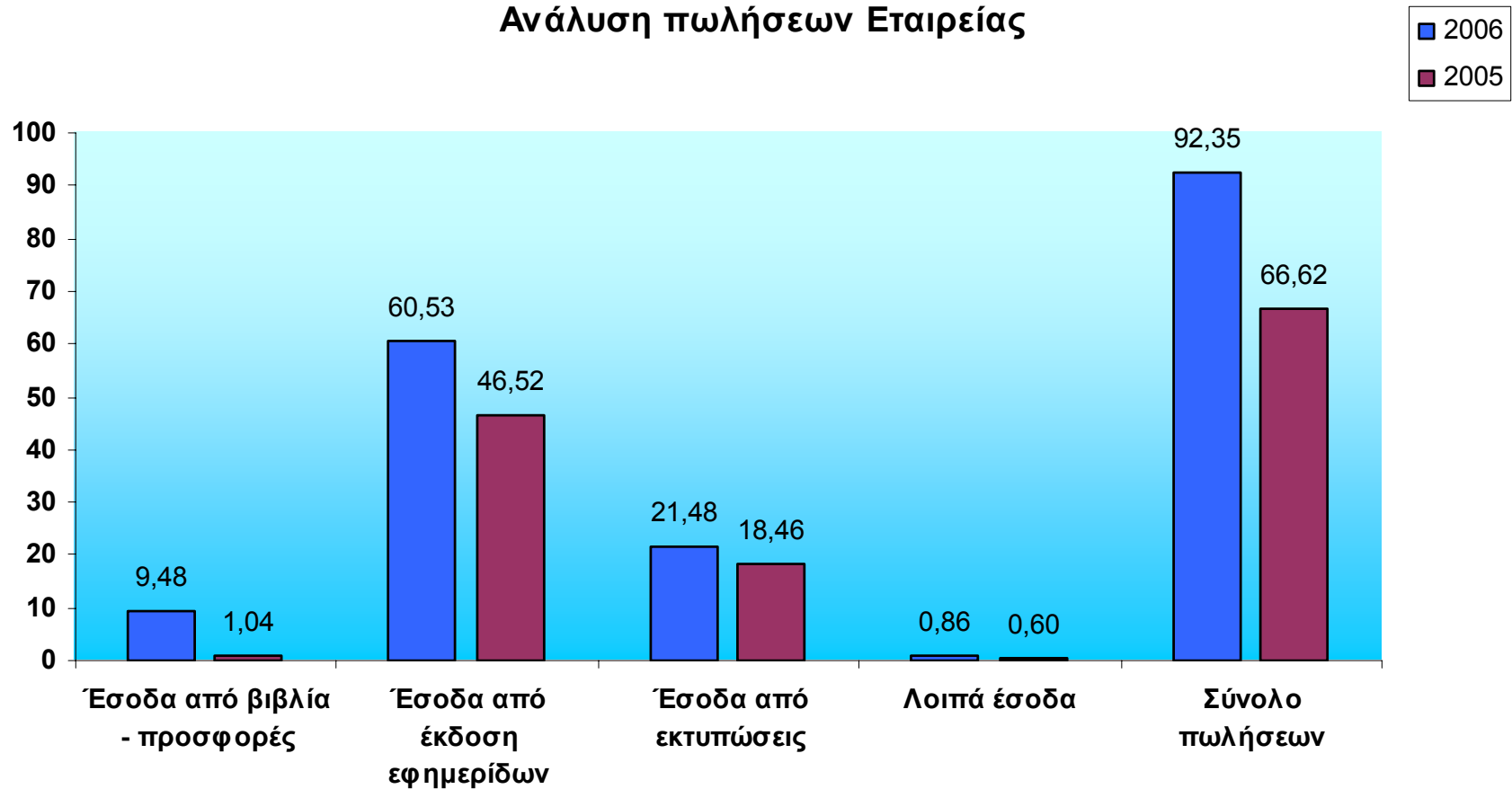


Διάρθρωση πωλήσεων Ομίλου 2005



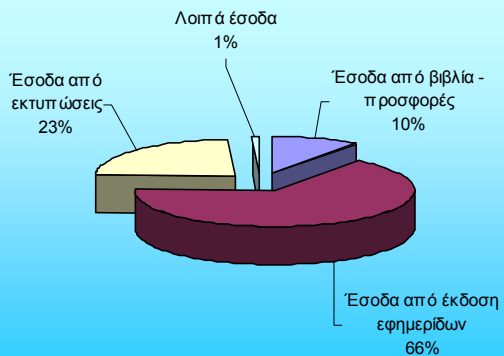
ΚΥΚΛΟΣ ΕΡΓΑΣΙΩΝ - ΑΝΑΛΥΣΗ

Ανάλυση πωλήσεων Εταιρείας

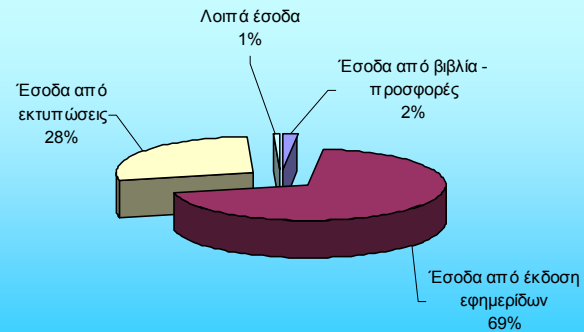


ΚΥΚΛΟΣ ΕΡΓΑΣΙΩΝ - ΑΝΑΛΥΣΗ

Διάρθρωση πωλήσεων Εταιρείας 2006



Διάρθρωση πωλήσεων Εταιρείας 2005



ΚΥΚΛΟΦΟΡΙΑ ΕΦΗΜΕΡΙΔΩΝ

Μέσος όρος κυκλοφορίας πρωινών εφημερίδων 2006

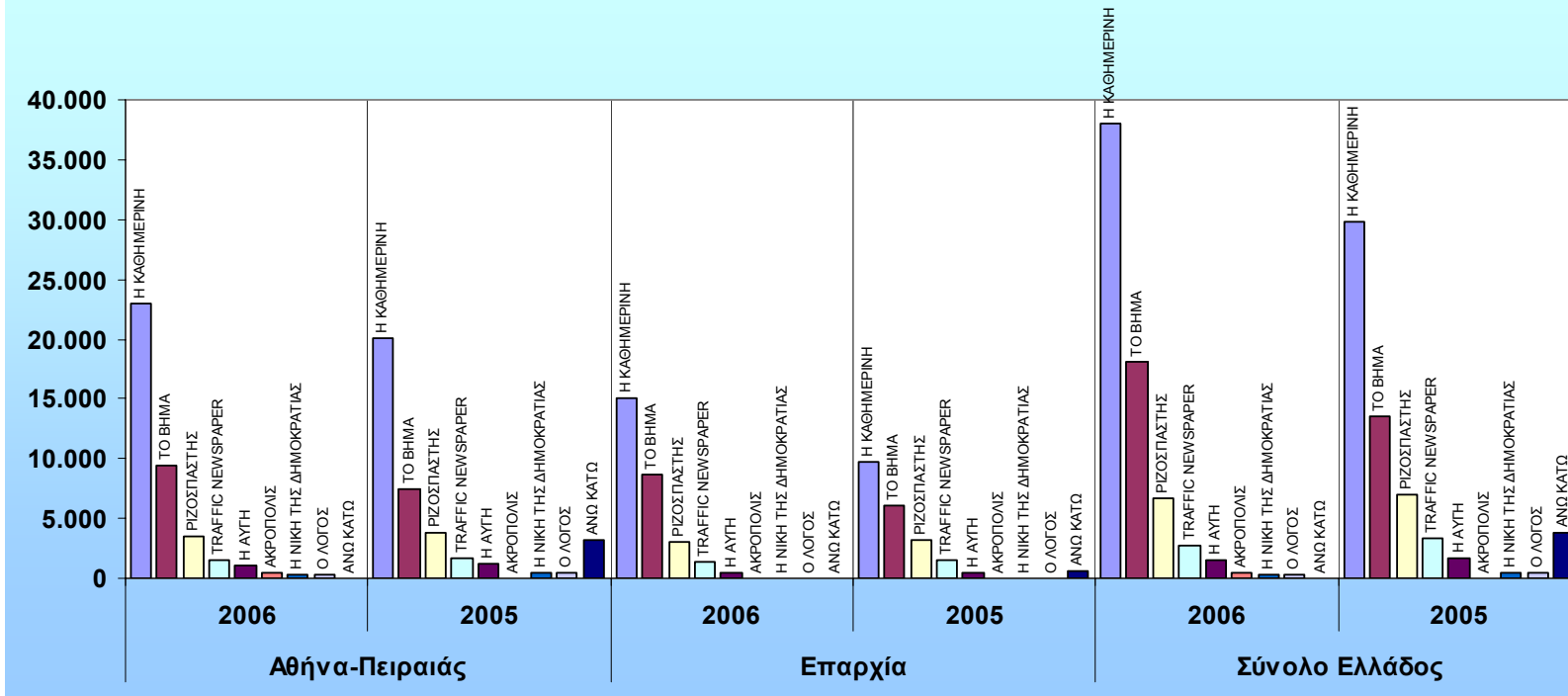
Εφημερίδα	Αθήνα- Πειραιάς		Επαρχία		Σύνολο Ελλάδος	
		%		%		%
Η ΚΑΘΗΜΕΡΙΝΗ	22.978	57,87%	15.094	52,69%	38.072	55,70%
ΤΟ ΒΗΜΑ	9.498	23,92%	8.661	30,24%	18.159	26,57%
ΡΙΖΟΣΠΑΣΤΗΣ	3.574	9,00%	3.058	10,68%	6.632	9,70%
TRAFFIC NEWSPAPER	1.486	3,74%	1.326	4,63%	2.812	4,11%
Η ΑΥΓΗ	1.131	2,85%	419	1,46%	1.550	2,27%
ΑΚΡΟΠΟΛΙΣ	400	1,01%	40	0,14%	440	0,64%
Η ΝΙΚΗ ΤΗΣ ΔΗΜΟΚΡΑΤΙΑΣ	328	0,83%	27	0,09%	355	0,52%
Ο ΛΟΓΟΣ	311	0,78%	20	0,07%	331	0,48%
ΣΥΝΟΛΟ	39.706	100%	28.645	100%	68.351	100,00%

Μέσος όρος κυκλοφορίας πρωινών εφημερίδων 2005

Εφημερίδα	Αθήνα- Πειραιάς		Επαρχία		Σύνολο Ελλάδος	
		%		%		%
Η ΚΑΘΗΜΕΡΙΝΗ	20.062	52,36%	9.737	44,92%	29.799	49,67%
ΤΟ ΒΗΜΑ	7.431	19,39%	6.073	28,02%	13.504	22,51%
ΡΙΖΟΣΠΑΣΤΗΣ	3.814	9,95%	3.217	14,84%	7.031	11,72%
TRAFFIC NEWSPAPER	1.713	4,47%	1.571	7,25%	3.284	5,47%
Η ΑΥΓΗ	1.161	3,03%	463	2,14%	1.624	2,71%
Η ΝΙΚΗ ΤΗΣ ΔΗΜΟΚΡΑΤΙΑΣ	482	1,26%	27	0,12%	509	0,85%
Ο ΛΟΓΟΣ	458	1,20%	23	0,11%	481	0,80%
ΑΝΩ ΚΑΤΩ	3.194	8,34%	564	2,60%	3.758	6,26%
ΣΥΝΟΛΟ	38.315	100%	21.675	100%	59.990	100,00%

ΚΥΚΛΟΦΟΡΙΑ ΕΦΗΜΕΡΙΔΩΝ

Μέσος Όρος κυκλοφορίας πρωινών εφημερίδων



ΚΥΚΛΟΦΟΡΙΑ ΕΦΗΜΕΡΙΔΩΝ

Μέσος όρος κυκλοφορίας Κυριακάτικων εφημερίδων 2006

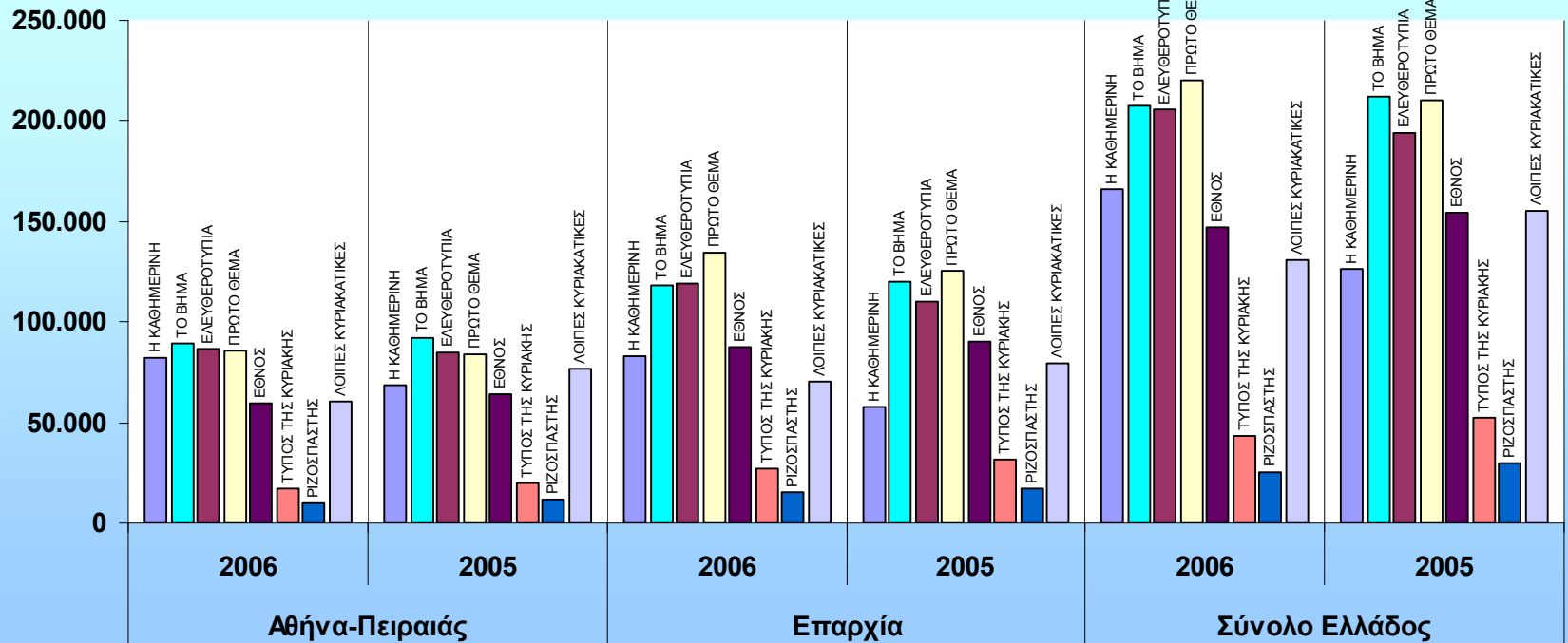
Εφημερίδα	Αθήνα- Πειραιάς		Επαρχία		Σύνολο Ελλάδος	
		%		%		%
ΤΟ ΒΗΜΑ	89.227	18,16%	118.348	18,07%	207.575	18,11%
ΕΛΕΥΘΕΡΟΤΥΠΙΑ	86.812	17,67%	118.833	18,15%	205.645	17,94%
ΠΡΩΤΟ ΘΕΜΑ	86.017	17,50%	134.230	20,50%	220.247	19,21%
Η ΚΑΘΗΜΕΡΙΝΗ	82.395	16,77%	83.325	12,72%	165.720	14,46%
ΕΘΝΟΣ	59.469	12,10%	87.843	13,41%	147.312	12,85%
ΤΥΠΟΣ ΤΗΣ ΚΥΡΙΑΚΗΣ	16.858	3,43%	26.702	4,08%	43.560	3,80%
ΡΙΖΟΣΠΑΣΤΗΣ	10.104	2,06%	14.967	2,29%	25.071	2,19%
ΛΟΙΠΕΣ ΚΥΡΙΑΚΑΤΙΚΕΣ	60.536	12,32%	70.652	10,79%	131.188	11,44%
ΣΥΝΟΛΟ	491.418	100%	654.900	100%	1.146.318	100,00%

Μέσος όρος κυκλοφορίας Κυριακάτικων εφημερίδων 2005

Εφημερίδα	Αθήνα- Πειραιάς		Επαρχία		Σύνολο Ελλάδος	
		%		%		%
ΤΟ ΒΗΜΑ	91.982	18,31%	119.728	18,95%	211.710	18,67%
ΕΛΕΥΘΕΡΟΤΥΠΙΑ	84.565	16,83%	109.926	17,40%	194.491	17,15%
ΠΡΩΤΟ ΘΕΜΑ	84.365	16,79%	125.772	19,91%	210.137	18,53%
Η ΚΑΘΗΜΕΡΙΝΗ	68.987	13,73%	57.763	9,14%	126.750	11,18%
ΕΘΝΟΣ	63.910	12,72%	89.976	14,24%	153.886	13,57%
ΤΥΠΟΣ ΤΗΣ ΚΥΡΙΑΚΗΣ	20.166	4,01%	31.878	5,05%	52.044	4,59%
ΡΙΖΟΣΠΑΣΤΗΣ	12.092	2,41%	17.372	2,75%	29.464	2,60%
ΛΟΙΠΕΣ ΚΥΡΙΑΚΑΤΙΚΕΣ	76.323	15,19%	79.234	12,54%	155.557	13,72%
ΣΥΝΟΛΟ	502.390	100%	631.649	100%	1.134.039	100,00%

ΚΥΚΛΟΦΟΡΙΑ ΕΦΗΜΕΡΙΔΩΝ

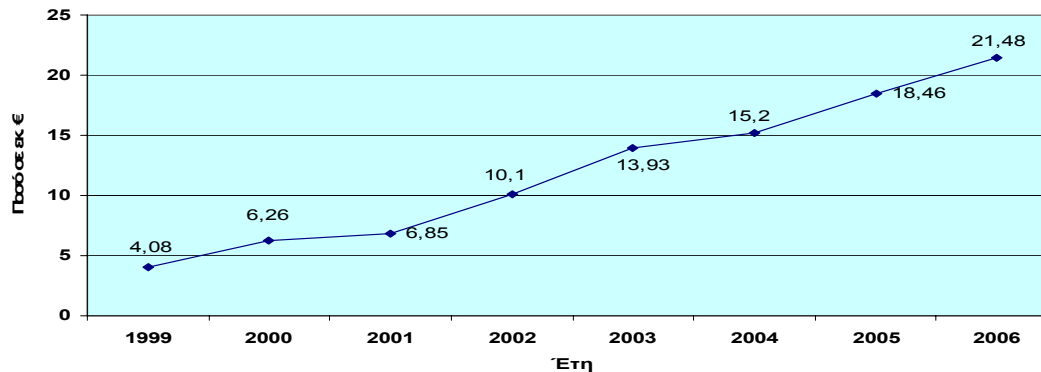
Μέσος Όρος κυκλοφορίας Κυριακάτικων εφημερίδων



ΕΠΕΝΔΥΣΕΙΣ

- Η εταιρεία υλοποιεί επενδυτικό πρόγραμμα ύψους € 20,1 εκατ. το οποίο έχει υπαχθεί στις διατάξεις το Ν.3299/2004, με επιχορήγηση 35%. Το πρόγραμμα αφορά κυρίως αγορά εκτυπωτικής μηχανής και κτιριακών εγκαταστάσεων, η προσθήκη της οποίας θα δώσει δυνατότητα εκτύπωσης της εφημερίδας με τις πιο σύγχρονες μεθόδους και την αύξηση των εσόδων από εκτυπώσεις τρίτων.
- Κρίνουμε σκόπιμο να υπενθυμίσουμε, ότι η εταιρεία στην εκτυπωτική μονάδα που είναι εγκατεστημένη στο Κορωπί Αττικής και λειτουργεί από το 1998, εκτυπώνει εφημερίδες, περιοδικά και διαφημιστικά έντυπα τρίτων. Από την αξιοποίηση αυτού του εκτυπωτικού χρόνου που υπολογίζεται στο 50% των εκτυπωτικών δυνατοτήτων της μονάδας, (το υπόλοιπο 50% καλύπτει τις ανάγκες εκτύπωσης ιδίων προϊόντων), η εταιρεία έχει ένα σημαντικό έσοδο που βοηθάει στη βελτίωση των οικονομικών μεγεθών της.
- Παραθέτουμε πίνακα με την εξέλιξη των εσόδων από εκτυπώσεις τρίτων.

Έσοδα από εκτυπώσεις τρίτων



ΙΣΟΛΟΓΙΣΜΟΣ ΟΜΙΛΟΥ

ΕΝΕΡΓΗΤΙΚΟ	2006	%	2005
Μη Κυκλοφοριακά Στοιχεία Ενεργητικού			
Ενσώματες Ακίνητοποιήσεις	88,02	1,50%	86,72
Άυλα Περιουσιακά Στοιχεία	2,38	-0,83%	2,4
Λοιπές Επενδύσεις	0,58	-1,69%	0,59
Αναβαλλόμενες Φορολογικές Απαιτήσεις	0,38	-15,56%	0,45
Λοιπές Μακροπρόθεσμες Απαιτήσεις	0,09	28,57%	0,07
Σύνολο	91,45	1,35%	90,23
Κυκλοφοριακά Περιουσιακά Στοιχεία			
Αποθέματα	6,96	17,37%	5,93
Πελάτες και Λοιπές Εμπορικές Απαιτήσεις	35,7	9,31%	32,66
Λοιπές Απαιτήσεις	3,15	32,35%	2,38
Λοιπά Κυκλοφοριακά Στοιχεία Ενεργητικού	0,94	28,77%	0,73
Ταμειακά Διαθέσιμα και Ισοδύναμα	57,27	-4,52%	59,98
Σύνολο	104,02	2,30%	101,68
Σύνολο Ενεργητικού	195,47	1,86%	191,91
Ίδια Κεφάλαια	2006	%	2005
Μετοχικό Κεφάλαιο	10,2	0,00%	10,2
Υπέρ το Άρτιο	65,78	0,00%	65,78
Αποθεματικά Εύλογης Αξίας	17,74	27,26%	13,94
Λοιπά Αποθεματικά	4,89	40,52%	3,48
Αποθεματικά Μετατροπής Ισολογισμού	-15,68	154,96%	-6,15
Αποτελέσματα Εις Νέον	63,64	2,28%	62,22
Ίδια κεφάλαια αποδιδόμενα στους μετόχους της Μητρικής	146,57	-1,94%	149,47
Δικαιώματα Μειοψηφίας	0,02	-92,59%	0,27
Σύνολο Ιδίων Κεφαλαίων	146,59	-2,10%	149,74
Μακροπρόθεσμες Υποχρεώσεις			
Μακροπρόθεσμες Δανειακές Υποχρεώσεις	6,54	1386,36%	0,44
Αναβαλλόμενες Φορολογικές Υποχρεώσεις	3,73	8,75%	3,43
Υποχρεώσεις Παροχών Προσωπικού λόγω Εξόδου από την Υπηρεσία	4,3	1,65%	4,23
Λοιπές Μακροπρόθεσμες Υποχρεώσεις	5,08	-7,30%	5,48
Μακροπρόθεσμες Προβλέψεις			
Σύνολο Μακροπρόθεσμων Υποχρεώσεων	19,65	44,70%	13,58
Βραχυπρόθεσμες Υποχρεώσεις			
Προμηθευτές και Λοιπές Υποχρεώσεις	21,32	28,67%	16,57
Τρέχουσες Φορολογικές Υποχρεώσεις	1,16	6,42%	1,09
Βραχυπρόθεσμες Δανειακές Υποχρεώσεις	5	-41,38%	8,53
Λοιπές Βραχυπρόθεσμες Υποχρεώσεις	1,5	-29,91%	2,14
Βραχυπρόθεσμες Προβλέψεις	0,25	-3,85%	0,26
Σύνολο βραχυπρόθεσμων Υποχρεώσεων	29,23	2,24%	28,59
Σύνολο Υποχρεώσεων	48,88	15,91%	42,17
Σύνολο Ιδίων Κεφαλαίων και Υποχρεώσεων	195,47	1,86%	191,91

ΙΣΟΛΟΓΙΣΜΟΣ ΕΤΑΙΡΙΑΣ

ΕΝΕΡΓΗΤΙΚΟ	2006	%	2005
Μη Κυκλοφοριακά Στοιχεία Ενεργητικού			
Ενώματες Ακίνητοποιήσεις	37,33	10,41%	33,81
Άυλα περιουσιακά στοιχεία	2,34	-1,27%	2,37
Επενδύσεις σε συνδεδεμένες επιχειρήσεις	42,43	0,43%	42,25
Λοιπές επενδύσεις	0,60	1,69%	0,59
Λοιπές Μακροπρόθεσμες Απαιτήσεις	0,07	0,00%	0,07
Σύνολο	82,77	4,65%	79,09
Κυκλοφοριακά Περιουσιακά Στοιχεία			
Αποθέματα	5,49	18,06%	4,65
Πελάτες και Λοιπές Εμπορικές Απαιτήσεις	31,46	9,96%	28,61
Λοιπές Απαιτήσεις	4,87	-47,07%	9,20
Λοιπά Κυκλοφοριακά στοιχεία Ενεργητικού	5,90	3,15%	5,72
Ταμειακά διαθέσιμα και ισοδύναμα	9,00	117,39%	4,14
Σύνολο	56,72	8,41%	52,32
Σύνολο Ενεργητικού	139,49	6,15%	131,41

Ίδια Κεφάλαια & Υποχρεώσεις	2006	%	2005
Ίδια Κεφάλαια			
Μετοχικό κεφάλαιο	10,20	0,00%	10,20
Υπερ Το Άρτιο	65,78	0,00%	65,78
Λοιπά αποθεματικά	2,67	48,33%	1,80
Αποτελέσματα Εις Νέον	19,60	0,98%	19,41
Ίδια κεφάλαια αποδιδόμενα στους μετόχους της Μητρικής	98,25	1,09%	97,19
Σύνολο Ίδιων Κεφαλαίων	98,25	1,09%	97,19
Μακροπρόθεσμες Υποχρεώσεις			
Μακροπρόθεσμες Δανειακές Υποχρεώσεις	6,54	1386,36%	0,44
Αναβαλλόμενες φορολογικές υποχρεώσεις	3,47	12,66%	3,08
Υποχρεώσεις παροχών προσωπικού λόγω εξόδου από την υπηρεσία	3,86	1,31%	3,81
Λοιπές Μακροπρόθεσμες Υποχρεώσεις	5,07	-7,31%	5,47
Σύνολο Μακροπρόθεσμων Υποχρεώσεων	18,94	47,97%	12,80
Βραχυπρόθεσμες Υποχρεώσεις			
Προμηθευτές και λοιπές υποχρεώσεις	18,37	40,23%	13,10
Τρέχουσες Φορολογικές Υποχρεώσεις	0,85	13,33%	0,75
Βραχυπρόθεσμες Δανειακές Υποχρεώσεις	1,90	-71,21%	6,60
Λοιπές Βραχυπρόθεσμες Υποχρεώσεις	1,18	26,88%	0,93
Βραχυπρόθεσμες Προβλέψεις	0,00	-100,00%	0,04
Σύνολο Βραχυπρόθεσμων Υποχρεώσεων	22,30	4,11%	21,42
Σύνολο Υποχρεώσεων	41,24	20,51%	34,22
Σύνολο Ίδιων Κεφαλαίων και Υποχρεώσεων	139,49	6,15%	131,41



Η ΚΑΘΗΜΕΡΙΝΗ

Ημερήσια Πολιτική και Οικονομική Εφημερίδα

Έτος 84ο • Αρ. φύλλου 25.504 • Ιδρυτής: Γ. Α. Βλάχος

ΑΘΗΝΑ, ΚΥΡΙΑΚΗ 1 ΑΠΡΙΛΙΟΥ 2007

€ 3,00